

紀南病院広報誌

第70号

令和4年10月

# つながり

紀南病院スローガン(令和4年1月～) マスクからでもあふれる笑顔を届けよう



阿田和海岸(御浜町) 写真提供:御浜写真愛好会

## ■病院理念

優しく、温かい、確かな医療を提供し、紀南の環境文化に根ざした地域連携の充実に努めます

## ■基本方針

1. サービス精神(KINAN)の徹底

——(K)気持ちをこめて、(I)いつまでも、(N)納得のいく、(A)安心で安全な、(N)任務の遂行

2. 患者さんの権利を尊重し、わかりやすい説明を励行

3. 生活の質の向上(QOL:quality of life)を中心とした診療と援助

4. 行政や医師会と協同した地域医療の向上(救急医療・高齢者医療・健診・地域連携・福祉など)

5. 職員研修の強化と遠隔地医療教育の必須化

6. 職場環境の改善と健全な病院経営に基づく医療環境の提供



# 多職種連携研修会開催 令和4年9月8日(木)18:30~20:00 紀南病院講義室からZOOM開催

「医療・介護・福祉現場における新型コロナウイルス感染症への対応について」



紀南地域在宅医療介護連携支援センターあいくる、紀南地域包括ケア研究会いこら共催の多職種連携研修会「医療・介護・福祉現場における新型コロナウイルス感染症への対応について」がZOOMで開催されました。地域の医療・介護関係者約70名の参加がありました。



講師は紀南病院感染対策室・感染管理認定看護師の根本保正看護師長がつとめ、新型コロナウイルス感染症の対応、ゾーニング、罹患者と濃厚接触者への対応について学びました。防護具やN95マスクの着脱の実演なども行われました。参加者の方から、引き続きコロナ関係の研修を受けたいとの声を多くいただきましたので、今後も企画していきたいと思えます。

地域の事業所に紀南病院の講師が訪問する「出前講座」の受付もしておりますので、ご希望の方はあいくるまでご連絡ください。

## ＝研修会アンケートより＝

- ・実技もあり、質問回答もあり、説明もわかり易かったです。
- ・医療で培った知識を介護業種に教えてもらいたい。
- ・普段から注意すべき感染予防意識高まりました。防護服の着脱など勉強になりました。
- ・いま必要な感染対策を再度認識することが出来ました。施設では、マスクを付けられない、個室隔離出来ない利用者もおられる為、持ち込まないように職員が感染対策意識を持てるようしていきたいと思えます。
- ・知らない事も沢山あり、研修に参加する事は大切だと思えました。今後も積極的に参加したいと思えます。

紀南地域在宅医療介護連携支援センター  
あいくる（紀南病院地域連携室内）  
担当：檜作（ひづくり）  
電話：090-4082-0196



## マンモグラフィー(乳房用X線診断装置)の最新機器を導入しました



このたび当院のマンモグラフィー（乳房用X線診断装置）を更新し、従来よりも高画質、低線量で検査を受けていただくことができるようになりました。

◀デジタル式乳房用X線診断装置  
FDR MS-3500 (FUJIFILM)



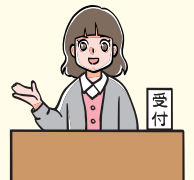
## 紀南病院の「選定療養費」の改定について

診療報酬改定により、令和4年10月1日から、「内科」、「歯科口腔外科」を紹介状無しで受診される際にいただく選定療養費が、下記の通り変更となりました。

【初診時】 紹介状をお持ちでない初診の患者さんにご負担いただく金額

	令和4年9月30日まで		令和4年10月1日から
内科	5,500円	→	7,700円
歯科口腔外科	3,300円	→	5,500円

\*従来より「内科」においては紹介状と予約が必要となっております。定額負担を支払えば、受診できるという意味ではありませんので、ご注意ください。



【再診時】 当病院から他の医療機関へ紹介を行う申し出をしたにも関わらず、患者さんの希望で、当病院を継続受診する場合に、受診の都度ご負担いただく金額

	令和4年9月30日まで		令和4年10月1日から
内科	2,750円	→	3,300円
歯科口腔外科	1,650円	→	2,090円



## 着任医師紹介

①趣味 ②抱負



外科 (10月1日付常勤医師)  
はた なか とも ひで  
**畑中 友秀** 医師

- ①サッカー、スポーツ観戦、音楽フェス
- ②10月より外科で勤務しております、畑中と申します。前任地の尾鷲総合病院と近く、出身も尾鷲のため、地域に根差した医療を提供できるように、若輩者ですが努力していきたいと思っています。



外科 (10月1日付常勤医師)  
やま さき たか と  
**山崎 誉斗** 医師

- ①スポーツ (野球、テニス)
- ②10月より3か月間と短いですが、地域の良さを感じながら診療させていただきますので、よろしくお願いいたします。

## 大規模地震時医療活動訓練実施 10月1日(土)

10月1日(土)に、南海トラフ地震を想定し、医療活動訓練を行いました。D-HIMS(災害時院内情報システム)を活用し、本部、診療部門、医療ニーズ部門、通信部門、ロジスティック(材料調達・物流)部門、外部調整部門等に分かれて、本部運用や、地域医療搬送連絡等に取り組みました。監修者として、大阪急性期・総合医療センター・災害派遣医療チーム(DMAT)の仲榎哲先生に来院いただき、アドバイスを頂きました。



インフルエンザ・新型コロナウイルス  
感染防止にともなう

## 面会制限について

入院中の患者さんを守るため、面会については  
**下記の条件を満たす場合**とさせていただきますので、  
ご協力お願い申し上げます。



### ①面会の条件

- ・事前に面会の申し込みを行っている場合(週1回まで)
- ・入院生活を継続するうえで、病院が必要と判断した場合
- ・病院から来院要請をした場合(病状説明・緊急呼出・手術や検査の付き添い等)
- ・入院日・退院日

### ②面会者の条件

- ・近親者やキーパーソン(意思決定に関わる方)に限ります。  
※子供(18歳未満)の面会はお断りしております。
- ・面会までの**10日間以内に発熱や体調不良がない**(面会当日も含む)

### ③面会者方法

- ・受付で体温測定を受け、面会希望用紙を提出し、面会証をもらってください。
- ・面会時間は**13時から20時までの15分以内**とさせていただきます。
- ・面会時は手指消毒を行い、面会者・患者共に**マスクの着用**をしてください。  
※患者の状態により、マスクの着用が困難な場合を除く
- ・面会は**原則1名**とします。付き添いが必要な場合等は、事前にご連絡ください。

### 〈着替えや洗濯物等の荷物の受け渡し場所〉

平日昼間 **13:00 ~ 17:15** 総合受付(外来棟2階)  
平日夜間 **17:15 ~ 20:00** 時間外受付  
休日 **13:00 ~ 20:00** 時間外受付



診療科や病棟の特徴、個々の患者の状態や背景があるため、患者により対応が異なる場合がございます。また、地域や院内の感染症発生状況に伴い対応が変更される場合があります。ご理解とご協力をお願い申し上げます。

令和4年10月11日紀南病院





# 紀南病院外来診療担当表

令和4年10月1日現在  
紀南病院 TEL 05979-2-1333

診療科		月	火	水	木	金
内科 (予約制) (*紹介状要)	初診	福井沙也加	佐藤 文典	古崎 陽一	柴田 創司	福井 俊介
	再診	福井沙也加	佐藤 文典	古崎 陽一	柴田 創司	福井 俊介
		/	新田 淳 (第1・3・5週)	濱口 政也(午前)	/	/
		小林 文人	小林 文人(午後)	小林 文人	小林 文人	/
	専門外来	血液内科外来 (第1・3週)(午後) 専門医	呼吸器病外来(月1回) 畑地 治	/	消化器外来 原田 哲朗	糖尿病外来 杉岡 直弥 住田安弘(月1回)
リウマチ・膠原病外来 高見 勇一郎		(第4週のみ) リウマチ・膠原病外来 高見 勇一郎	リウマチ・膠原病外来 高見 勇一郎	血液内科・感染症内科 (第2週)(午後) 鈴木 圭	肝臓病外来(月1回) 杉本 龍亮	
外科 (*受付11時迄)	1診	河埜 道夫	加藤 弘幸	加藤 弘幸	/	加藤 弘幸
	2診	畑中 友秀	河埜 道夫	/	河埜 道夫	畑中 友秀
	/	乳腺専門外来(第1週・予約制) 小川 朋子	/	/	肝胆脾外来(第3週・予約制) 水野 修吾	/
整形外科 (*受付11時迄)	1診	細井 敬	休診	細井 敬	細井 敬	三重大学医師
	2診	加藤 祥		加藤 祥	加藤 祥	
脳神経外科 (*受付11時迄)	1診	仲尾 貢二	仲尾 貢二	(第2週)(予約制) 栃尾 廣	(第1・2・4・5週) 辻 正範	仲尾 貢二
	2診	/	漢方・リハビリ外来 (午前・予約制)	/	(第3週) 川北 文博	/
*眼科 (*受付11時迄)	1診	間瀬 陽子	久保 朗子	久保 朗子	間瀬 陽子	久保朗子(第2・4週) 間瀬陽子(第1・3・4・5週)
	2診	布目貴康(予約制)	間瀬 陽子 植地 南月(午後)	植地 南月	植地 南月	植地 南月 (第1・2・3・5週)
小児科 (*受付11時迄)	1診	牧野 宏俊	牧野 宏俊	牧野 宏俊	牧野 宏俊	牧野 宏俊
	/	小児発達外来 (第1・3週)(予約制) 成田 正明	/	/	/	/
皮膚科(*予約制)	1診	/	午後 飯田 祥平	/	/	午後 市川 彩夏
脳神経内科 (予約制) (*紹介状要)	1診	/	/	/	松浦慶太(隔月)	(交代制) 成田 有吾 谷口 彰
泌尿器科 (*受付11時迄)	1診	栗本 勝弘 (予約再診)	栗本 勝弘	栗本 勝弘	栗本勝弘(予約再診) 杉村芳樹 午後 有馬公伸 (交代制)	栗本 勝弘
耳鼻咽喉科(*受付11時迄)	1診	/	/	/	松浦 徹(午前)	/
歯科口腔外科(*受付11時迄)	1診	堀 晃二	堀 晃二	堀 晃二	堀 晃二	堀 晃二
健診センター	ドック健診	高見 勇一郎	小林 文人	高見 勇一郎	小林 文人	高見 麻子
婦人科 (*予約制)	1診	/	/	/	第2・第4週午後(交代制) 非常勤医師	/

**備考**

\* 受付時間は午前7時30分～午前11時00分までです。  
 なお、当院を初めて受診される患者様及び診察券をお持ちでない患者様の受付時間は、午前8時からとなります。

\* 内科は完全予約制の為、予約が必要です。紹介状があれば電話予約が可能です。健康診断で異常を指摘された場合も、結果票が紹介状の代わりになる為、予約可能です。地域連携室までお電話下さい。

\* 脳神経内科は紹介予約制の為、予約が必要です。  
 紹介状があれば電話予約が可能です。平日の2時～5時の間に地域連携室までお電話下さい。

\* 眼科は、小児(中学生まで)の検査は午後の為、予約が必要となります。午後2時以降に眼科外来までお電話下さい。  
 ・コンタクトレンズの取り扱いはありません。

\* 皮膚科は完全予約制のため、予約が必要です。地域連携室までお電話下さい。

\* 婦人科は完全予約制のため、予約が必要です。地域連携室までお電話下さい。

\* 泌尿器科初診の場合、かかりつけ医がある場合は紹介状が必要です。  
 紹介状があれば電話予約が可能です。平日の2時～5時の間に地域連携室までお電話下さい。